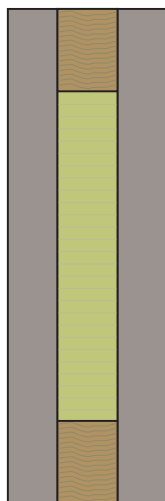
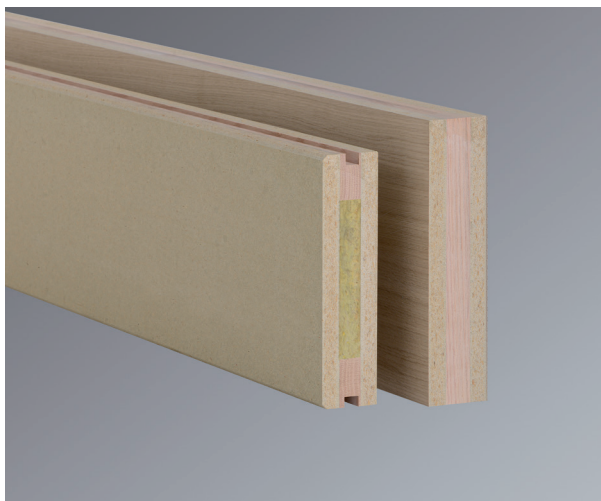


Éléments d'agrandissement de cadres pour fenêtres protection incendie

Description de produit

Les éléments Frinorm d'agrandissement de cadres pour fenêtres protection incendie répondent aux exigences de protection incendie EI 30. Ils sont disponibles avec des agglomérés liés au ciment bruts ou avec placage en bois véritable. La laine minérale 30 kg/m³ sert d'isolant thermique. Les éléments d'agrandissement de cadres comprennent des alaises de bois de chêne sur le pourtour; les alaises particulières sont posées conformément à votre plan. Les façonnages CNC possibles des profils de bord sont réalisés sur toutes les faces et d'après vos indications.



Gamme et structure

Type	Panneau support et surface	Isolation thermique	Alaise	Valeurs U
Brut	Face et dos 18 mm, aggloméré lié au ciment brut	Laine minérale 30 kg/m ³	Bois de chêne sur le pourtour	Coefficient de transmission thermique jusqu'à 0,4 W/m ² K (Tableau des valeurs U: voir les données techniques)
Plaqué	Face et dos 18 mm, aggloméré lié au ciment avec placage en bois véritable, 1 mm; tous les types de placages sont livrables: épicéa, pin, mélèze, sapin, chêne, etc.; qualité de placage A/B (intérieur A/extérieur B) ou A/A (intérieur A/extérieur A)		(Les alaises particulières sont posées conformément à votre plan)	

Épaisseurs

Toutes les épaisseurs de 54 à 112 mm peuvent être fabriquées.

Formats

Tous les formats de 545 × 95 mm à 3088 × 1244 mm peuvent être fabriqués.

Façonnage CNC des chants

Les façonnages CNC possibles des profils de bord sont réalisés sur toutes les faces et d'après vos indications.

Conseil

Vous trouverez plus d'informations dans les fiches de données techniques.

Nos conseillers techniques se tiennent volontiers à votre disposition en cas de questions.

Frinorm AG, Wärmedämmelemente

Föhrenweg 12, FL-9496 Balzers, tél. 00423 384 23 66, fax 00423 384 23 35, www.frinorm.com, info@frinorm.com