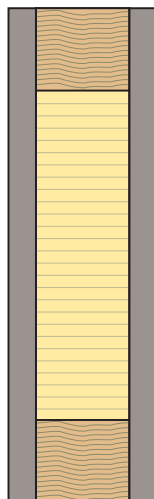
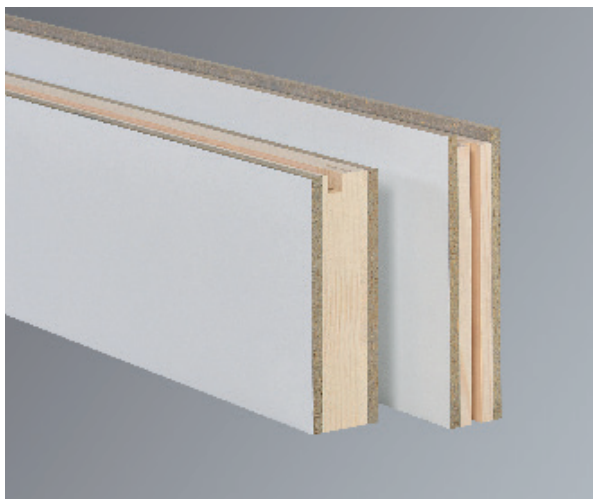


Éléments de base pour portes-fenêtres de balcon en bois et en bois/métal

Description de produit

Les éléments de base imputrescibles pour portes-fenêtres de balcon en bois et en bois/métal Frinorm pour sols répondent notamment aux exigences élevées en matière de protection thermique et de capacité de charge élevée. Ils sont livrables avec un aggloméré imputrescible et lié au ciment avec couche de fond blanc. La mousse rigide en polystyrène expansé intensif (EPS périmètre) 30 kg/m³ sert d'isolant thermique. Tous les façonnages CNC des profils de bord sont réalisés sur toutes les faces et d'après vos indications.



Gamme et structure

Type	Panneau support et surface	Isolation thermique	Valeurs U
Imputrescible	Face et dos 10 mm, aggloméré lié au ciment avec couche de fond blanc	Mousse rigide en polystyrène expansé intensif (EPS périmètre), 30 kg/m ³	Coefficient de transmission thermique jusqu'à 0,3 W/m ² K (Tableau des valeurs U: voir les données techniques)

Épaisseurs

Toutes les épaisseurs de 40 à 99 mm peuvent être fabriquées.

Pour les épaisseurs supérieures à 100 mm, voir les éléments de base pour portes-fenêtres coulissantes à levage en bois et en bois/métal.

Formats

Tous les formats de 545 × 95 mm à 3338 × 1244 mm peuvent être fabriqués.

Façonnage CNC des chants

Tous les façonnages CNC des profils de bord sont réalisés sur toutes les faces et d'après vos indications.

Conseil

Vous trouverez plus d'informations dans les fiches de données techniques. Nos conseillers techniques se tiennent volontiers à votre disposition en cas de questions.

Frinorm AG, Wärmedämmelemente

Föhrenweg 9, FL-9496 Balzers, tél. 00423 384 23 66, fax 00423 384 23 35, www.frinorm.com, info@frinorm.com