

Panneaux isolants type SPK

Utilisation

Les panneaux isolants Frinorm de type SPK conviennent pour un montage sur les constructions en bois de plafonds et de murs des bâtiments neufs, réagencés ou anciens et rénovés. Ils conviennent aux bâtiments commerciaux, industriels, agricoles et publics. Leur surface lavable, non poreuse et d'entretien facile rend les panneaux isolants également utilisables dans les locaux présentant des exigences élevées en matière d'hygiène.

Propriétés

- Excellents coefficients thermiques jusqu'à 0,42 W/m²K
- Surface recouverte d'une feuille blanche en matière plastique
- Rail profilé H blanc en matière plastique pour le recouvrement des joints
- Lavable, non poreux et résistant à la condensation
- Protection contre les souris et les insectes
- Stable et sans gauchissement
- Aucun pont thermique, joints impeccables
- Face visible claire et attrayante
- Panneau de grand format
- Poids léger
- Montage simple et rapide

Description de produit

Les panneaux isolants Frinorm de type SPK disposent de très bonnes capacités d'isolation thermique. La face et le dos de la mousse rigide en polystyrène expansé (EPS) 15 kg/m³ sont revêtus d'un panneau aggloméré mince E1 P5 de 3,5 mm. Le côté face est recouvert d'une feuille blanche en matière plastique lavable, non poreuse et résistant à la condensation. L'un des chants longitudinaux est renforcé par une alaise en bois massif, ce qui rend le panneau particulièrement stable. Les chants rainés-crêtés sur le pourtour du panneau sont recouverts d'un rail profilé H blanc en matière plastique et garantissent des joints sans ponts thermiques. Le montage s'effectue sur une sous-construction en bois; les panneaux sont fixés de manière invisible dans la rainure au moyen de vis ou de clous. Les éléments de grand format garantissent un montage rapide; l'usinage sur place est simple et réalisé avec des machines à bois traditionnelles. Une fois terminés, les plafonds et les parois sont clairs et attrayants grâce au vissage invisible, à la surface blanche et aux joints recouverts d'un rail profilé H.

Matériaux

Panneau support (intérieur): panneau aggloméré mince E1 P5 recouvert d'une feuille en matière plastique blanche, 3,5 mm

Panneau support (extérieur): panneau aggloméré mince E1 P5 brut, 3,5 mm

Face isolante: mousse rigide en polystyrène expansé (EPS) 15 kg/m³, 60-80 mm

Alaise: bois massif, d'un côté

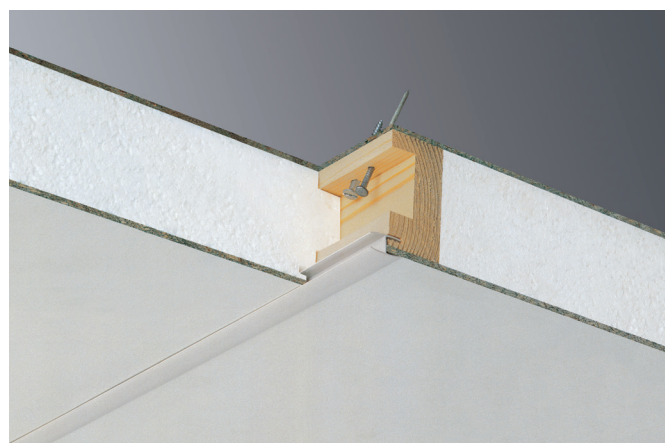
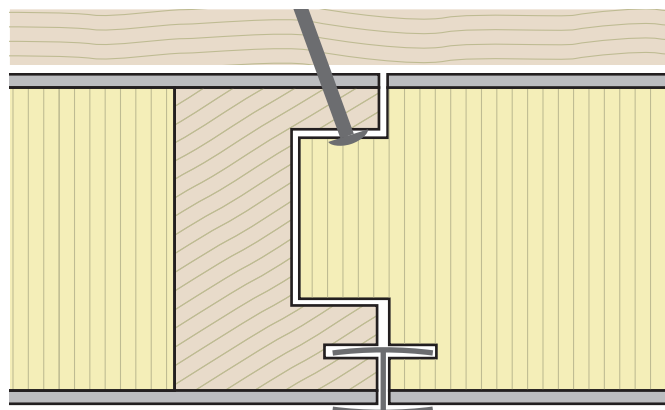
Collage: étanche D3 (EN 204-D3)

Surface: feuille blanche en matière plastique, lavable, non poreuse et d'entretien facile

Accessoires: rail profilé H blanc en matière plastique

Façonnage des chants

- Chants rainés-crêtés sur le pourtour
- Rainure sur le pourtour pour le rail profilé H en matière plastique



Dimensions

Format: 2480×600 mm (1,488 m²)

Epaisseurs: 67, 87 mm

Coefficient de transmission thermique (valeurs U)

Epaisseur de l'élément	mm	67	87
Valeur U	W/m²K	0,553	0,429

Livraison

La livraison de la quantité nécessaire s'effectue sur palettes perdues avec emballage en film étirable.

Conseil

Vous trouverez plus d'informations dans les fiches de données techniques. Nos conseillers techniques se tiennent volontiers à votre disposition en cas de questions.

