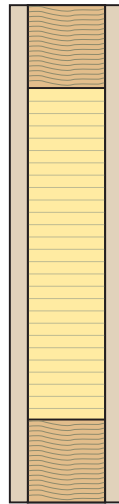


Volets d'aération pour fenêtres en bois et en bois/métal Standard

Description de produit

Les volets d'aération Frinorm standard répondent aux exigences des classes climatiques 3c, 3d, 3e; ils atteignent des coefficients thermiques jusqu'à $0,2 \text{ W/m}^2\text{K}$ et des valeurs d'isolation aux bruits aériens jusqu'à 34 dB. Ils sont livrables dans les finitions suivantes: plaque de contreplaqué AW100, brut, avec feuille d'apprêt, avec placage en bois véritable pour toutes les essences ou avec un Rockpanel. La mousse rigide PUR, 32 kg/m^3 , sert d'isolant thermique. Les volets d'aération sont fabriqués avec une alaise périphérique en bois laminé abouté, les alaises particulières sont posées conformément au plan. Eléments prêts au montage



Gamme et structure

Type	Panneau support et surface	Isolation thermique	Alaise	Valeurs U	Valeurs en dB	Classes climatiques
Brut	Face et dos 6,5 mm, plaque de contreplaqué AW100, brut	Mousse rigide PUR, 32 kg/m^3	Bois d'épicéa laminé abouté	Coefficient de transmission thermique jusqu'à $0,2 \text{ W/m}^2\text{K}$ (Tableau des valeurs U: voir les données techniques)	Coefficients d'isolation aux bruits aériens jusqu'à 34 dB (Tableau des valeurs en dB: voir les données techniques ou téléchargement des rapports d'essai)	Classe 3c, 3d, 3e (Influences climatiques basées sur la norme EN 12219:1999-11)
Feuille d'apprêt	Face et dos 6,5 mm, plaque de contreplaqué AW100 recouvert d'une feuille d'apprêt blanche		Pour les volets d'aération plaqués bois, l'essence de bois est adaptée à la surface de placage			
Plaqué	Face et dos 6,5 mm, contreplaqué AW100, avec placage en bois véritable, 1 mm; tous les types de placages bois sont livrables: épicéa, pin, mélèze, sapin, chêne, etc.; Qualité de placage A/B (intérieur A/extérieur B) ou A/A (intérieur A/extérieur A)		(Les alaises particulières sont posées conformément à votre plan)			
Rockpanel	Rockpanel 8 mm, avec couche de fond blanc					

Epaisseurs

Toutes les épaisseurs de 40 à 112 mm peuvent être fabriquées

Formats

Contreplaqué: 500 × 200 bis 2988 × 1294 mm

Rockpanel: 500 × 200 à 3038 × 1194 mm

Façonnage CNC des chants

Éléments prêts au montage

Conseil

Vous trouverez plus d'informations dans les fiches de données techniques.

Nos conseillers techniques se tiennent volontiers à votre disposition en cas de questions.