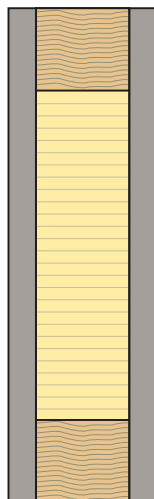


Elementi di basamento per porte-finestre in metallo/legno e legno

Descrizione del prodotto

Gli elementi di basamento inalterabili Frinorm per porte-finestre in metallo/legno e in legno per il pavimento sono la scelta ideale se occorre soddisfare requisiti di isolamento termico e di elevata capacità di carico. Sono disponibili con un pannello truciolare inalterabile stabilizzato con cemento, con una mano di bianco. L'isolamento termico utilizzato è il polistirene rigido espanso in modo intenso (perimetro EPS), 30 kg/m³. Tutte le possibili lavorazioni dei bordi vengono eseguite su tutti i lati con macchine CNC secondo specifica del cliente.



Assortimento e struttura

Tipo	Pannello esterno e superficie	Isolamento termico	Valori U
Inalterabile	10 mm su entrambi i lati, pannello truciolare stabilizzato con cemento, con una mano di bianco	Polistirene rigido espanso in modo intenso (perimetro EPS), 30 kg/m ³	Coefficienti di trasmissione termica fino a 0,3 W/m ² K (tabella valori U v. caratteristiche tecniche)

Spessori

Tutti gli spessori realizzabili da 40 mm a 99 mm.

Spessori da 100 mm in su v. elementi di basamento per porte a sollevamento e scorrimento in metallo/legno e in legno.

Formati

Tutti i formati realizzabili da 545 × 95 mm a 3338 × 1244 mm.

Lavorazione CNC dei bordi

Tutte le possibili lavorazioni dei bordi vengono eseguite su tutti i lati con macchine CNC secondo specifica del cliente.

Consulenza

Per ulteriori informazioni si rimanda alle specifiche tecniche. Per eventuali chiarimenti sono a disposizione i nostri consulenti tecnici.

Frinorm AG, Wärmedämmelemente

Föhrenweg 9, FL-9496 Balzers, telefono 00423 384 23 66, fax 00423 384 23 35, www.frinorm.com, info@frinorm.com