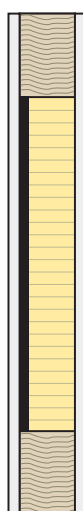
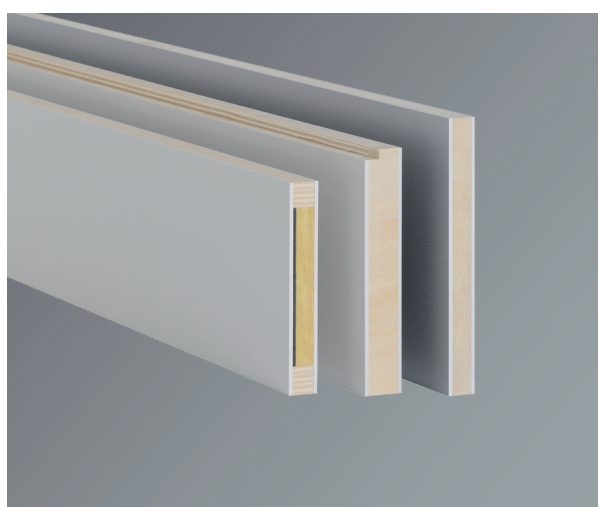


## Elementi di riempimento per finestre in plastica

### Isolamento acustico

#### Descrizione del prodotto

Gli elementi di riempimento Frinorm possono essere utilizzati soprattutto come sostitutivo del vetro nelle finestre in materia plastica se occorre soddisfare requisiti di insonorizzazione elevati. Sono disponibili in PVC rigido in varie tonalità di bianco (Veka, Kömmerling o Finstral) oppure in HPL con pellicola decorativa (tutti i colori). Come isolamento acustico viene utilizzata una membrana bituminosa impermeabilizzante e come isolamento termico lana di vetro, 20 kg/m<sup>3</sup>. Gli elementi di riempimento vengono realizzati con rinforzi in compensato su tutti i lati, l'inserimento di rinforzi speciali ha luogo secondo specifica del cliente. Tutte le possibili lavorazioni dei bordi vengono eseguite su tutti i lati con macchine CNC secondo specifica del cliente. Sono anche possibili lavorazioni CNC speciali, come ad esempio aperture, archi a tutto sesto e a sesto ribassato oppure lavorazioni superficiali come feritoie di ventilazione o scanalature di superficie.



#### Assortimento e struttura

| Tipo                      | Pannello esterno e superficie  | Isolamento termico  | Rinforzo                         | Valori U   |
|---------------------------|--|---|----------------------------------|--|
| PVC, bianco               | 4 mm su entrambi i lati, PVC rigido, colore: Veka, Kömmerling o Finstral           | Lana di vetro, 20 kg/m <sup>3</sup>                           | Compensato IW67, su tutti i lati | Coefficienti di trasmissione termica fino a 1,0 W/m <sup>2</sup> K |
| HPL, pellicola decorativa | 4 mm su entrambi i lati, HPL, con pellicola decorativa; tutti i colori disponibili | Isolamento acustico: 1 membrana bituminosa impermeabilizzante |                                  | (tabella valori U v. caratteristiche tecniche)                     |

#### Spessori

Tutti gli spessori realizzabili da 25 mm a 39 mm.

Per spessori superiori a 40 mm v. elementi di ingrandimento per telai di finestre in materia plastica.

#### Formati

PVC rigido, bianco: tutti i formati realizzabili da 500 × 95 mm a 3588 × 1294 mm.

HPL, pellicola decorativa: tutti i formati realizzabili da 500 × 95 mm a 2988 × 1294 mm.

### **Lavorazione CNC dei bordi**

Tutte le possibili lavorazioni dei bordi vengono eseguite su tutti i lati con macchine CNC secondo specifica del cliente. Sono anche possibili lavorazioni CNC speciali, come ad esempio aperture, archi a tutto sesto e a sesto ribassato oppure lavorazioni superficiali come feritoie di ventilazione o scanalature di superficie.

### **Consulenza**

Per ulteriori informazioni si rimanda alle specifiche tecniche.

Per eventuali chiarimenti sono a disposizione i nostri consulenti tecnici.