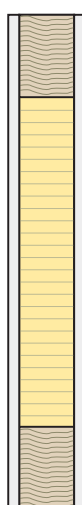
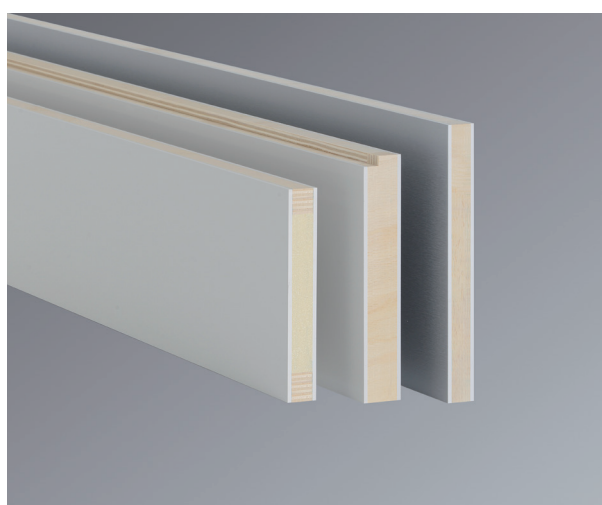


Elementi di riempimento per finestre in plastica Standard

Descrizione del prodotto

Gli elementi di riempimento Frinorm possono essere utilizzati soprattutto come sostituto del vetro nelle finestre in materia plastica. Sono disponibili in PVC rigido in varie tonalità di bianco (Veka, Kömmerling o Finstral) oppure in HPL con pellicola decorativa (tutti i colori). L'isolamento termico standard utilizzato è il PUR espanso, 32 kg/m³, ma sono anche disponibili altri isolamenti, ad esempio polistirene espanso rigido con aggiunta di grafite (lambda EPS) o lana di vetro. Gli elementi di riempimento vengono realizzati con rinforzi in legno d'abete rosso su tutti i lati, l'inserimento di rinforzi speciali ha luogo secondo specifica del cliente. Tutte le possibili lavorazioni dei bordi vengono eseguite su tutti i lati con macchine CNC secondo specifica del cliente. Sono anche possibili lavorazioni CNC speciali, come ad esempio aperture, archi a tutto sesto e a sesto ribassato oppure lavorazioni superficiali come feritoie di ventilazione o scanalature di superficie.



Assortimento e struttura

Tipo	Pannello esterno e superficie	Isolamento termico	Rinforzo	Valori U
PVC, bianco	4 mm su entrambi i lati, PVC rigido, colore: Veka, Kömmerling o Finstral	PUR espanso, 32 kg/m ³	Compensato IW67, su tutti i lati	Coefficienti di trasmissione termica fino a 0,6 W/m ² K (tabella valori U v. caratteristiche tecniche)
HPL, pellicola decorativa	4 mm su entrambi i lati, HPL, con pellicola decorativa; tutti i colori disponibili	(sono anche disponibili altri isolamenti, ad esempio polistirene espanso rigido con aggiunta di grafite (lambda EPS), lana di vetro ecc.)		

Spessori

Tutti gli spessori realizzabili da 20 mm a 39 mm.

Per spessori superiori a 40 mm v. elementi di ingrandimento per telai di finestre in materia plastica.

Formati

PVC rigido, bianco: tutti i formati realizzabili da 500 × 95 mm a 3588 × 1294 mm.

HPL, pellicola decorativa: tutti i formati realizzabili da 500 × 95 mm a 2988 × 1294 mm.

Lavorazione CNC dei bordi

Tutte le possibili lavorazioni dei bordi vengono eseguite su tutti i lati con macchine CNC secondo specifica del cliente. Sono anche possibili lavorazioni CNC speciali, come ad esempio aperture, archi a tutto sesto e a sesto ribassato oppure lavorazioni superficiali come feritoie di ventilazione o scanalature di superficie.

Consulenza

Per ulteriori informazioni si rimanda alle specifiche tecniche.

Per eventuali chiarimenti sono a disposizione i nostri consulenti tecnici.