

## Pannelli Iso

### Applicazione

I pannelli Iso Frinorm sono adatti per il rivestimento di soffitti e pareti nelle costruzioni civili, sia in edifici nuovi e ristrutturati sia per il risanamento di costruzioni vecchie. Possono essere utilizzati in case mono e plurifamiliari così come in costruzioni commerciali e pubbliche.

### Caratteristiche

- Isolamento termico e rivestimento in un'unica soluzione
- Ottimi valori di isolamento termico fino a  $0,45 \text{ W/m}^2\text{K}$
- Isolamento termico in due varianti: con polistirene espanso rigido (EPS) o con lana minerale
- Impiallacciate in vero legno disponibili in tutte le essenze
- Superficie del legno non trattata (levigata o grezza), oliata, verniciata oppure velata con vernice trasparente
- Con o senza smusso
- Con o senza bisellatura
- Indefornabili e senza distorsioni
- Senza ponti termici, giunti ineccepibili
- Superficie esteticamente piacevole
- Montaggio semplice e rapido

### Descrizione del prodotto

I pannelli Iso Frinorm non solo assicurano un ottimo isolamento termico, ma sono anche completamente privi di distorsioni ed esteticamente piacevoli. Per la scelta della superficie desiderata sono a disposizione impiallacciate in vero legno disponibili in tutte le essenze. I pannelli garantiscono un rivestimento durevole nel tempo ed esteticamente immutato di pareti e soffitti. I pannelli Iso sono offerti con due diversi isolamenti termici: polistirene espanso rigido (EPS),  $20 \text{ kg/m}^3$ , o lana minerale,  $160 \text{ kg/m}^3$ . Entrambi i pannelli sono rivestiti su entrambi i lati con un pannello MDF da 5 mm. La superficie realizzata in impiallaccatura in vero legno è disponibile in tutte le essenze e può essere non trattata (levigata o grezza), verniciata, oliata o velata con vernice trasparente, con o senza smusso e bisellatura.

### Materiali

Pannello esterno: pannello MDF, 5 mm

Superficie: impiallaccatura in vero legno, 1 mm, disponibile in tutte le essenze

Isolamento termico: polistirene espanso rigido (EPS),  $20 \text{ kg/m}^3$ , o lana minerale,  $160 \text{ kg/m}^3$ , 20–70 mm

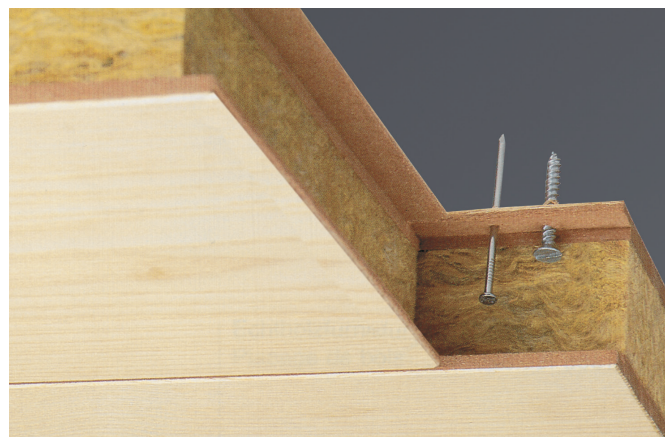
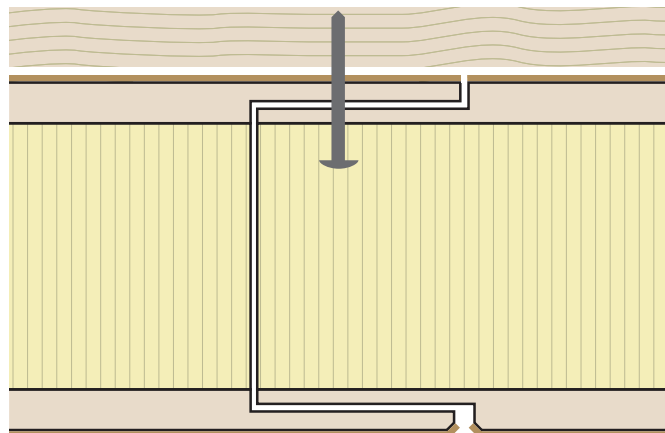
Incollaggio: resistente all'acqua D3 (EN 204-D3)

### Superficie

- Impiallaccatura in vero legno, dentro: qualità A, 1 mm
- Impiallaccatura in vero legno, fuori: qualità B, 1 mm (controplaccatura)
- Non trattata (levigata o grezza), oliata, verniciata o velata con vernice trasparente
- Con o senza smusso (dimensioni a scelta)
- Con o senza bisellatura (dimensioni a scelta)

### Esecuzione bordi

- Incastro maschio/femmina lungo tutti i lati
- Con o senza smusso (dimensioni a scelta)
- Con o senza bisellatura (dimensioni a scelta)



## Dimensioni

Dimensioni utili: 2050 × 190 mm (0,389 m<sup>2</sup>) oppure 2770 × 190 mm (0,526 m<sup>2</sup>)

Spessori: 32, 42, 52, 62, 72, 82 mm

## Coefficienti di trasmissione termica (valori U)

Spessore degli elementi	mm	32	42	52	62	72	82
Valore U (polistirene espanso rigido)	W/m <sup>2</sup> K	1,232	0,918	0,732	0,608	0,520	0,455
Valore U (lana minerale)	W/m <sup>2</sup> K	1,429	1,083	0,873	0,732	0,629	0,552

## Fornitura

Il numero esatto di pezzi viene fornito su pallet a perdere avvolti nel cellophane.

## Consulenza

Per ulteriori informazioni si rimanda alle specifiche tecniche.

Per eventuali chiarimenti sono a disposizione i nostri consulenti tecnici.

