

## Sottopavimenti a secco tipo UBS, UBM

Il sottopavimento a secco Frinorm tipo UBS e UBM offre enormi vantaggi. A differenza dei sottopavimenti convenzionali non aggiunge umidità alla struttura. Non richiede tempo di asciugatura e consente pertanto di passare immediatamente alla fase di lavoro successiva. Gli eccellenti elementi prefabbricati termoisolanti, antiurto e resistenti alla compressione offrono anche un ottimo isolamento dai rumori da calpestio – come dimostrano misurazioni indipendenti. Il sottopavimento a secco può essere rivestito con tutti i materiali senza dover far fronte ad alcun tempo di attesa.

### Applicazione

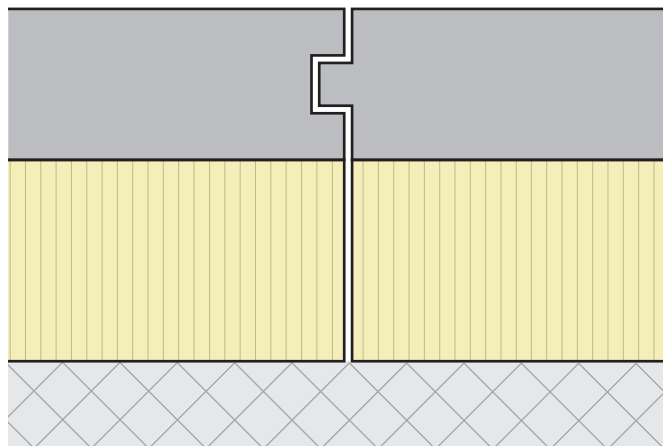
Il sottopavimento a secco Frinorm tipo UBS e UBM è adatto per la posa flottante a secco in costruzioni civili, piani seminterrati e garage nuovi e ristrutturati senza riscaldamento a pannelli radianti. Il sottopavimento a secco ha un'altezza ridotta rispetto ai sottopavimenti convenzionali.

### Caratteristiche

- Nessun ritardo dei lavori edili
- Altezza ridotta
- Pavimento durevole nel tempo e resistente, in un'unica soluzione
- Superficie robusta, resistente all'acqua, antiurto e resistente alla compressione, non infiammabile
- Immediatamente agibile e calpestabile
- Rivestibile con tutti i materiali (piastrelle in ceramica, pietra naturale, parquet, laminato, rivestimento in materia plastica, moquette ecc.)
- Eccellente isolamento dai rumori da calpestio
- Isolamento termico senza ponti termici
- Sottopavimento a secco in due varianti: con polistirene espanso rigido (EPS) o con lana minerale
- Indefornabile e senza distorsioni
- Superficie senza soluzione di continuità, giunti ineccepibili
- Formato maneggevole
- Messa in opera semplice e rapida, anche adatto per posa fai da te

### Descrizione del prodotto

Il sottopavimento a secco Frinorm è disponibile in diverse varianti: il tipo UBS viene realizzato in polistirene espanso rigido (EPS), 15 kg/m<sup>3</sup>, mentre per il tipo UBM viene impiegata lana minerale, 160 kg/m<sup>3</sup>. Entrambi i pannelli sono rivestiti con un pannello truciolare stabilizzato con cemento da 30 mm, che non solo è antiurto, resistente all'acqua e alla compressione, ma è anche non infiammabile. L'incastro maschio/femmina lungo tutti i lati assicura giunti ineccepibili. Il sottopavimento a secco può essere rivestito senza tempi di attesa con tutti i materiali (piastrelle in ceramica, pietra naturale, parquet, laminato, rivestimento in materia plastica, moquette ecc.). Il sottopavimento a secco è maneggevole e viene applicato mediante posa flottante senza dover impiegare ulteriore materiale di fissaggio. Con questo elemento composito si possono realizzare due operazioni, ossia l'isolamento termico e la posa di un pavimento resistente, durevole nel tempo, immediatamente agibile e calpestabile, in un'unica soluzione. Anche adatto per posa fai da te.



### Materiali tipo UBS

Pannello esterno: pannello truciolare stabilizzato con cemento, 30 mm  
Isolamento termico: polistirene espanso rigido (EPS), 15 kg/m<sup>3</sup>, 10–70 mm  
Incollaggio: resistente all'acqua D3 (EN 204-D3)

### Materiali tipo UBM

Pannello esterno: pannello truciolare stabilizzato con cemento, 30 mm  
Isolamento termico: lana minerale, 160 kg/m<sup>3</sup>, 10–70 mm  
Incollaggio: resistente all'acqua D3 (EN 204-D3)

### Superficie

Il pannello truciolare stabilizzato con cemento è antiurto, resistente all'acqua e alla compressione e non infiammabile. La superficie è immediatamente agibile e calpestabile nonché pronta per essere rivestita con tutti i materiali, ad esempio piastrelle in ceramica, pietra naturale, parquet, laminato, rivestimento in materia plastica, moquette ecc.

### Esecuzione bordi

Incastro maschio/femmina lungo tutti i lati

### Dimensioni

Formato: 1650 mm × 230 mm (0,379 m<sup>2</sup>)  
Spessori: 40, 50, 60, 70, 80, 90, 100 mm

### Coefficienti di trasmissione termica tipo UBS (valori U)

Spessore degli elementi	mm	40	50	60	70	80	90	100
Valore U	W/m <sup>2</sup> K	1,776	1,211	0,918	0,739	0,619	0,532	0,467

### Coefficienti di trasmissione termica tipo UBM (valori U)

Spessore degli elementi	mm	40	50	60	70	80	90	100
Valore U	W/m <sup>2</sup> K	1,916	1,344	1,034	0,841	0,709	0,612	0,539

### Fornitura

Il numero esatto di pezzi viene fornito su pallet a perdere avvolti nel cellophane.

### Consulenza

Per ulteriori informazioni si rimanda alle specifiche tecniche.  
Per eventuali chiarimenti sono a disposizione i nostri consulenti tecnici.