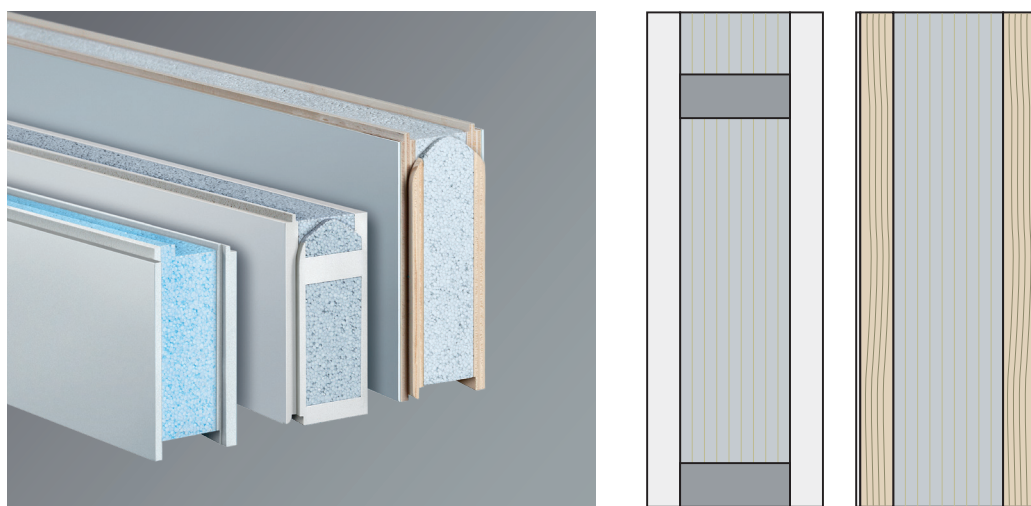


Elementi di basamento per porte-finestre in materia plastica

Descrizione del prodotto

Gli elementi di basamento Frinorm per porte-finestre in materia plastica per il pavimento sono la scelta ideale se occorre soddisfare requisiti di isolamento termico e di elevata capacità di carico. Sono disponibili con pannello di compensato IW67, rivestito di PVC rigido o con un pannello di schiuma integrale in PVC rigido da 10 mm. L'isolamento termico utilizzato è il polistirene rigido espanso in modo intenso (perimetro EPS), 30 kg/m³. Tutte le possibili lavorazioni dei bordi vengono eseguite su tutti i lati con macchine CNC secondo specifica del cliente.



Assortimento e struttura

Tipo	Pannello esterno e superficie	Isolamento termico	Valori U
PVC, bianco	Da 12 mm su entrambi i lati, pannello di compensato IW67 rivestito di PVC rigido, 1,5 mm	Polistirene espanso rigido in modo intenso (perimetro EPS), 30 kg/m ³	Coefficienti di trasmissione termica fino a 0,3 W/m ² K (Tabella di valori dB v. caratteristiche tecniche)
Pannello di schiuma integrale	Pannello di schiuma integrale in PVC rigido, 10 mm		

Spessori

Tutti gli spessori realizzabili da 40 mm a 99 mm

Per spessori superiori a 100 mm v. elementi di basamento per porte a sollevamento e scorrimento in materia plastica

Formati

Pannello di schiuma integrale: da 500 × 95 mm a 2988 × 1294 mm

Compensato/PVC: da 500 × 95 a 3088 × 994 mm

Lavorazione CNC dei bordi

Tutte le possibili lavorazioni dei bordi vengono eseguite su tutti i lati con macchine CNC secondo specifica del cliente.

Consulenza

Per ulteriori informazioni si rimanda alle specifiche tecniche. Per eventuali chiarimenti sono a disposizione i nostri consulenti tecnici.

Frinorm AG, Wärmedämmelemente

Föhrenweg 12, FL-9496 Balzers, telefono 00423 384 23 66, fax 00423 384 23 35, www.frinorm.com, info@frinorm.com