

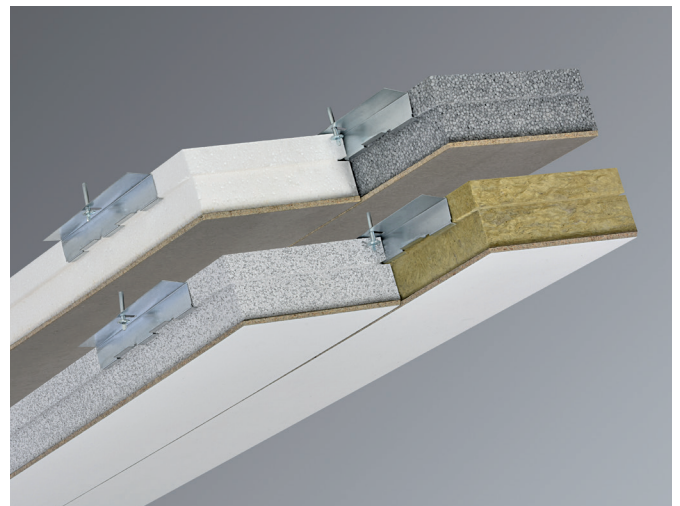
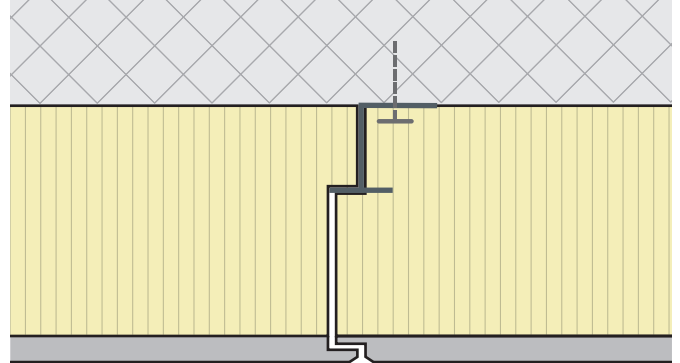
Isolierpaneel Typ DS, DL, DP und DM

Anwendung

Das Frinorm Isolierpaneel Typ DS, DL, DP und DM eignet sich für die nachträgliche Montage an Decken und Wänden in Tiefgaragen, Garagen und Kellerräumen bei Neu- und Umbauten sowie bei Altbauansanierungen. Es ist für Ein- und Mehrfamilienhäuser sowie Gewerbe-, Industrie-, Landwirtschafts- und öffentliche Bauten geeignet.

Eigenschaften

- Hervorragende Wärmedämmwerte bis $0,17 \text{ W/m}^2\text{K}$
- Typ DM ist von der VKF zugelassen und erreicht die Brandkennziffer 6q.3 (VKF-Brandschutzanwendung Nr. 14361)
- Wärmedämmung in vier Ausführungen: mit expandiertem Polystyrol-Hartschaum (EPS), 15 kg/m^3 , expandiertem Polystyrol-Hartschaum mit Grafitzusatz (EPS Lambda), 20 kg/m^3 , intensiv expandiertem Polystyrol-Hartschaum (EPS Perimeter), 30 kg/m^3 , oder Steinwolle, 160 kg/m^3
- Elementstärken bis 180 mm herstellbar
- Zementgebundene Spanplatte als Deckplatte, wasserresistent, schlagfest und nicht brennbar
- Verrottungsfest, resistent gegen Ungeziefer- und Pilzbefall
- Formstabil und verzugsfrei
- Wärmebrückenfrei, einwandfreie Plattenfugen
- Abwaschbar und hochdruckreinigerfest
- Ansprechende, ästhetische Untersicht
- Handliches Format, leichtgewichtig
- Unkomplizierte und schnelle Montage



Produktbeschreibung

Die Frinorm Isolierpaneele verfügen über sehr gute Wärmedämmeigenschaften. Es gibt sie in vier unterschiedlichen Ausführungen: Typ DS wird aus expandiertem Polystyrol-Hartschaum (EPS), 15 kg/m^3 , Typ DL aus expandiertem Polystyrol-Hartschaum mit Grafitzusatz (EPS Lambda), 20 kg/m^3 , Typ DP aus intensiv expandiertem Polystyrol-Hartschaum (EPS Perimeter), 30 kg/m^3 , während bei Typ DM Steinwolle, 160 kg/m^3 , zum Einsatz kommt. Die Isolierpaneele sind mit einer 10 mm starken, zementgebundenen Spanplatte belegt, die nicht nur wasserresistent und schlagfest, sondern auch nicht brennbar ist. Das Isolierpaneel Typ DM ist von der VKF zugelassen und erreicht die Brandkennziffer 6q.3 (VKF-Brandschutzanwendung Nr. 14361). Die Befestigung erfolgt verdeckt, ohne sichtbare Verschraubung, mit dem Z-Montagewinkel, der in der Nut der Wärmedämmung eingehängt wird. Die zementgraue Oberfläche der zementgebundenen Spanplatten ist roh oder weiss grundiert erhältlich, sie kann roh belassen oder mit Dispersionsfarbe bestrichen werden. Die umlaufende Nut-Kamm-Verbindung sorgt für wärmebrückenfreie und optisch perfekte Plattenfugen. Fertig montiert, weist das Isolierpaneel als Decke eine ästhetische und ansprechende Untersicht auf.

Werkstoffe Typ DS

Deckplatte: zementgebundene Spanplatte, roh oder weiss grundiert, 10 mm

Wärmedämmung: expandierter Polystyrol-Hartschaum (EPS), 15 kg/m^3 , 40–170 mm

Verleimung: wasserfest D3 (EN 204-D3)

Zubehör: Z-Montagewinkel aus feuerverzinktem Blech (2 Stück pro Paneel) und Keilnagel DBZ 6/4.5 von Hilti (oder ähnliches Produkt mit Decken- und Brandschutzzertifikat)

Werkstoffe Typ DL

Deckplatte: zementgebundene Spanplatte, roh oder weiss grundiert, 10 mm

Wärmedämmung: expandierter Polystyrol-Hartschaum mit Grafitzusatz (EPS Lambda), 20 kg/m³, 40–170 mm

Verleimung: wasserfest D3 (EN 204-D3)

Zubehör: Z-Montagewinkel aus feuerverzinktem Blech (2 Stück pro Paneel) und Keilnagel DBZ 6/4.5 von Hilti (oder ähnliches Produkt mit Decken- und Brandschutzzertifikat)

Werkstoffe Typ DP

Deckplatte: zementgebundene Spanplatte, roh oder weiss grundiert, 10 mm

Wärmedämmung: intensiv expandierter Polystyrol-Hartschaum (EPS Perimeter), 30 kg/m³, 40–170 mm

Verleimung: wasserfest D3 (EN 204-D3)

Zubehör: Z-Montagewinkel aus feuerverzinktem Blech (2 Stück pro Paneel) und Keilnagel DBZ 6/4.5 von Hilti (oder ähnliches Produkt mit Decken- und Brandschutzzertifikat)

Werkstoffe Typ DM

Deckplatte: zementgebundene Spanplatte, roh oder weiss grundiert, 10 mm

Wärmedämmung: Steinwolle, 160 kg/m³, 40–120 mm

Verleimung: wasserfest D3 (EN 204-D3)

Zubehör: Z-Montagewinkel aus feuerverzinktem Blech (2 Stück pro Paneel) und Keilnagel DBZ 6/4.5 von Hilti (oder ähnliches Produkt mit Decken- und Brandschutzzertifikat)

Oberfläche

Das Isolierpaneel ist mit zementgebundener Spanplatte, roh oder weiss grundiert, erhältlich. Die Oberfläche kann roh belassen oder mit Dispersionsfarbe bestrichen werden. Die Oberfläche ist abwaschbar und hochdruckreinigerfest.

Kantenbearbeitung

- Umlaufende Nut-Kamm-Verbindung
- Kantenfase, 1 mm

Dimensionen

Format: 1650 × 230 mm (0,379 m²)

Stärken Typ DS: 50, 60, 70, 80, 90, 100, 110, 120, 130, 140, 150, 160, 170, 180 mm

Stärken Typ DL: 50, 60, 70, 80, 90, 100, 110, 120, 130, 140, 150, 160, 170, 180 mm

Stärken Typ DP: 50, 60, 70, 80, 90, 100, 110, 120, 130, 140, 150, 160, 170, 180 mm

Stärken Typ DM: 50, 70, 90, 110, 130 mm

Wärmedurchgangskoeffizienten Typ DS (U-Werte)

Elementstärke	mm	50	60	70	80	90	100	110
U-Wert	W/m ² K	0,790	0,654	0,558	0,487	0,431	0,387	0,351

Elementstärke	mm	120	130	140	150	160	170	180
U-Wert	W/m ² K	0,322	0,297	0,275	0,257	0,240	0,226	0,213

Wärmedurchgangskoeffizienten Typ DL (U-Werte)

Elementstärke	mm	50	60	70	80	90	100	110
U-Wert	W/m ² K	0,647	0,532	0,452	0,393	0,347	0,311	0,282

Elementstärke	mm	120	130	140	150	160	170	180
U-Wert	W/m ² K	0,258	0,237	0,220	0,205	0,192	0,180	0,170

Wärmedurchgangskoeffizienten Typ DP (U-Werte)

Elementstärke	mm	50	60	70	80	90	100	110
U-Wert	W/m ² K	0,710	0,578	0,492	0,428	0,379	0,340	0,308

Elementstärke	mm	120	130	140	150	160	170	180
U-Wert	W/m ² K	0,282	0,260	0,241	0,224	0,210	0,198	0,186

Wärmedurchgangskoeffizienten Typ DM (U-Werte)

Elementstärke	mm	50	70	90	110	130
U-Wert	W/m ² K	0,907	0,647	0,502	0,411	0,347

Brandschutzanwendung

Typ DM: VKF-Brandschutzzulassung Nr. 14361, Brandkennziffer 6q.3

Lieferung

Die Lieferung erfolgt stückgenau auf Einwegpaletten, mit Stretchfolie umwickelt.

Beratung

Weitere Information finden Sie in den technischen Datenblättern.

Bei Fragen stehen Ihnen unsere technischen Berater gerne zur Verfügung.



Frinorm AG, Wärmedämmelemente

Föhrenweg 12, FL-9496 Balzers, Telefon 00423 384 23 66, Fax 00423 384 23 35, www.frinorm.com, info@frinorm.com