

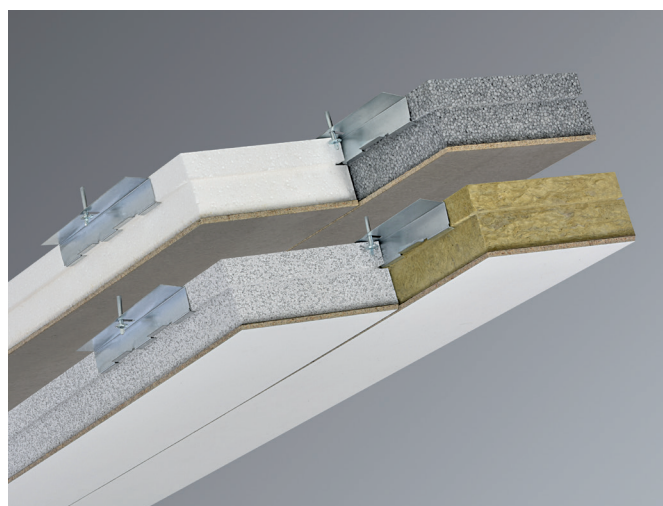
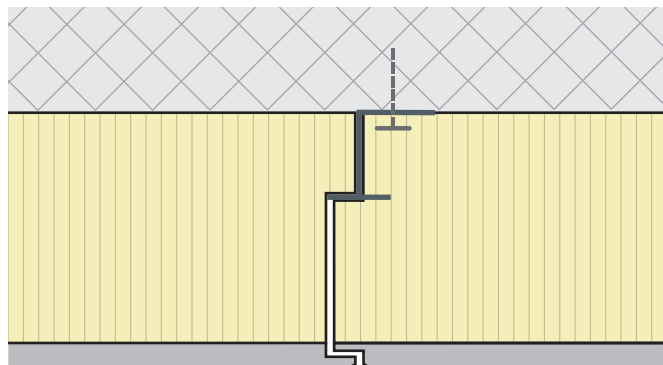
Pannelli isolanti tipo DS, DL, DP, DM

Applicazione

I pannelli isolanti Frinorm tipo DS, DL, DP e DM sono adatti per il montaggio successivo su soffitti e pareti di garage interrati, garage e piani seminterrati, per edifici nuovi e ristrutturati così come per il risanamento di costruzioni vecchie. Possono essere utilizzati in case mono e plurifamiliari così come in costruzioni commerciali, industriali, agricole e pubbliche.

Caratteristiche

- Ottimi valori di isolamento termico fino a $0,17 \text{ W/m}^2\text{K}$
- Il tipo DM è omologato AICAA e reca il codice di infiammabilità 6q.3 (omologazione AICAA di infiammabilità n° 14361)
- Isolamento termico in tre varianti: con polistirene espanso rigido (EPS), 15 kg/m^3 , con polistirene espanso rigido con aggiunta di grafite (lambda EPS), 20 kg/m^3 , polistirene rigido espanso in modo intenso (perimetro EPS), 30 kg/m^3 , oppure con lana minerale, 165 kg/m^3
- Spessori realizzabili fino a 180 mm
- Pannello truciolare stabilizzato con cemento come pannello esterno, resistente all'acqua, antiurto e non infiammabile
- Indistruttibili, resistenti agli attacchi di insetti e funghi
- Indefornabili e privi di distorsioni
- Senza ponti termici, giunti ineccepibili
- Lavabili e adatti al lavaggio con idropulitrice
- Intradosso esteticamente piacevole
- Formato maneggevole, leggero
- Montaggio semplice e rapido



Descrizione del prodotto

I pannelli isolanti Frinorm possiedono ottime proprietà termoisolanti. Sono disponibili in tre diverse varianti: il tipo DS viene realizzato in polistirene espanso rigido (EPS), 15 kg/m^3 , il tipo DL in polistirene espanso rigido con aggiunta di grafite (lambda EPS), 20 kg/m^3 , il tipo DP in polistirene rigido espanso in modo intenso (perimetro EPS), 30 kg/m^3 , e il tipo DM in lana minerale, 165 kg/m^3 . I pannelli isolanti sono rivestiti con un pannello truciolare stabilizzato con cemento da 10 mm, che non solo è resistente all'acqua e antiurto ma è anche non infiammabile. Il tipo DM è omologato AICAA e reca il numero codice di infiammabilità 6q.3 (omologazione AICAA di infiammabilità n° 14361). Il fissaggio ha luogo in modo nascosto, senza raccordo a vista, con angolare a Z agganciato nella scanalatura dell'isolamento termico. La superficie color grigio cemento dei pannelli truciolari stabilizzati con cemento è disponibile grezza o con una mano di bianco. Può essere lasciata grezza oppure può essere verniciata con idropittura. L'incastro maschio/femmina lungo tutti i lati assicura giunti senza ponti termici ed esteticamente perfetti. Al termine del montaggio il pannello isolante funge da soffitto ed ha un intradosso esteticamente piacevole.

Materiali tipo DS

Pannello esterno: pannello truciolare stabilizzato con cemento, grezzo o con una mano di bianco, 10 mm

Isolamento termico: polistirene espanso rigido (EPS), 15 kg/m^3 , 40–170 mm

Incollaggio: resistente all'acqua D3 (EN 204-D3)

Accessori: angolare a Z in lamiera zincata (2 angolari per pannello) e tassello ad espansione Hilti DBZ 6/4.5 (o un prodotto simile con certificazione per il soffitto e di protezione antincendio)

Materiali tipo DL

Pannello esterno: pannello truciolare stabilizzato con cemento, grezzo o con una mano di bianco, 10 mm

Isolamento termico: polistirene espanso rigido con aggiunta di grafite (lambda EPS), 20 kg/m^3 , 40–170 mm

Incollaggio: resistente all'acqua D3 (EN 204-D3)

Accessori: angolare a Z in lamiera zincata (2 angolari per pannello) e tassello ad espansione Hilti DBZ 6/4.5 (o un prodotto simile con certificazione per il soffitto e di protezione antincendio)

Materiali tipo DP

Pannello esterno: pannello truciolare stabilizzato con cemento, grezzo o con una mano di bianco, 10 mm

Isolamento termico: polistirene rigido espanso in modo intenso (perimetro EPS), 30 kg/m³, 40–170 mm

Incollaggio: resistente all'acqua D3 (EN 204-D3)

Accessori: angolare a Z in lamiera zincata (2 angolari per pannello) e tassello ad espansione Hilti DBZ 6/4.5 (o un prodotto simile con certificazione per il soffitto e di protezione antincendio)

Materiali tipo DM

Pannello esterno: pannello truciolare stabilizzato con cemento, grezzo o con una mano di bianco, 10 mm

Isolamento termico: lana minerale, 165 kg/m³, 40–140 mm

Incollaggio: resistente all'acqua D3 (EN 204-D3)

Accessori: angolare a Z in lamiera zincata (2 angolari per pannello) e tassello ad espansione Hilti DBZ 6/4.5 (o un prodotto simile con certificazione per il soffitto e di protezione antincendio)

Superficie

Il pannello isolante è disponibile con pannello truciolare stabilizzato con cemento, grezzo o con una mano di bianco. La superficie può essere lasciata grezza oppure può essere verniciata con idropittura. La superficie è lavabile e adatta al lavaggio con idropulitrice.

Esecuzione bordi

- Incastro maschio/femmina lungo tutti i lati
- Bisellatura, 1 mm

Dimensioni

Formato: 1650 × 230 mm (0,379 m²)

Spessori tipo DS: 50, 60, 70, 80, 90, 100, 110, 120, 130, 140, 150, 160, 170, 180 mm

Spessori tipo DL: 50, 60, 70, 80, 90, 100, 110, 120, 130, 140, 150, 160, 170, 180 mm

Spessori tipo DP: 50, 60, 70, 80, 90, 100, 110, 120, 130, 140, 150, 160, 170, 180 mm

Spessori tipo DM: 50, 70, 90, 110, 130, 150 mm

Coefficienti di trasmissione termica tipo DS (valori U)

Spessore degli elementi	mm	50	60	70	80	90	100	110
Valore U	W/m ² K	0,790	0,654	0,558	0,487	0,431	0,387	0,351
Spessore degli elementi	mm	120	130	140	150	160	170	180
Valore U	W/m ² K	0,322	0,297	0,275	0,257	0,240	0,226	0,213

Coefficienti di trasmissione termica tipo DL (valori U)

Spessore degli elementi	mm	50	60	70	80	90	100	110
Valore Ut	W/m ² K	0,647	0,532	0,452	0,393	0,347	0,311	0,282
Spessore degli elementi	mm	120	130	140	150	160	170	180
Valore U	W/m ² K	0,258	0,237	0,220	0,205	0,192	0,180	0,170

Coefficienti di trasmissione termica tipo DP (valori U)

Elementstärke	mm	50	60	70	80	90	100	110
U-Wert	W/m ² K	0,710	0,578	0,492	0,428	0,379	0,340	0,308
Elementstärke	mm	120	130	140	150	160	170	180
U-Wert	W/m ² K	0,282	0,260	0,241	0,224	0,210	0,198	0,186

Coefficienti di trasmissione termica tipo DM (valori U)

Spessore degli elementi	mm	50	70	90	110	130	150
Valore U	W/m ² K	0,841	0,596	0,462	0,377	0,318	0,276

Omologazione di infiammabilità

Tipo DM: omologazione AICAA di infiammabilità n° 14361, codice di infiammabilità 6q.3

Fornitura

Il numero esatto di pezzi viene fornito su pallet a perdere avvolti nel cellophane.

Consulenza

Per ulteriori informazioni si rimanda alle specifiche tecniche.

Per eventuali chiarimenti sono a disposizione i nostri consulenti tecnici.



Frinorm AG, Wärmedämmelemente

Föhrenweg 12, FL-9496 Balzers, telefono 00423 384 23 66, fax 00423 384 23 35, www.frinorm.com, info@frinorm.com