

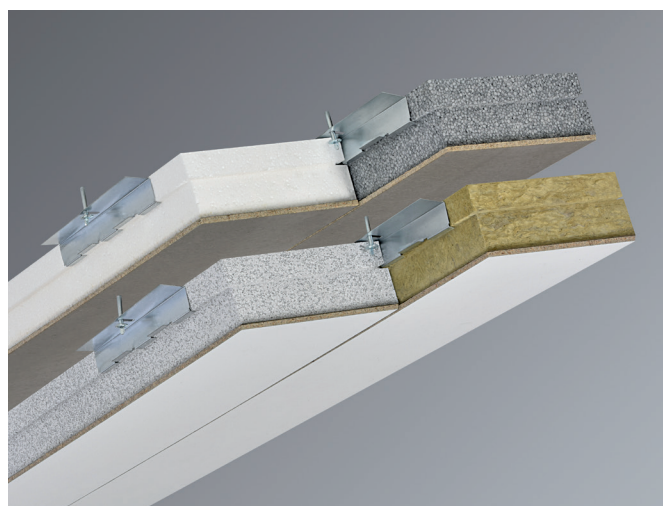
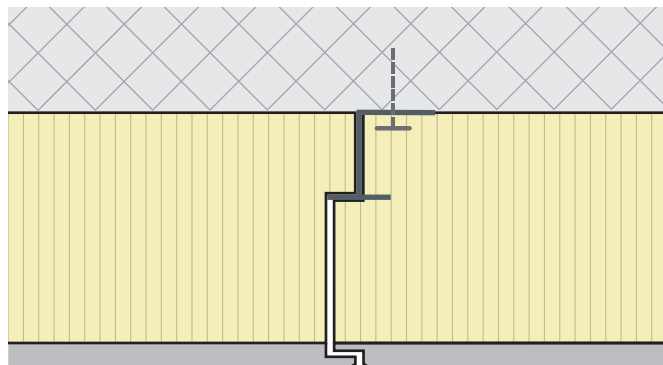
## Lames Iso plaquées de type DS, DL, DP, DM

### Utilisation

Les lames Iso plaquées Frinorm de type DS, DL, DP et DM conviennent au montage ultérieur sur les plafonds et les murs des garages en sous-sol, des garages et des caves de bâtiments neufs, réagencés ou anciens et rénovés. Elles conviennent aux maisons individuelles ou à plusieurs foyers ainsi qu'aux bâtiments commerciaux, industriels, agricoles et publics.

### Propriétés

- Excellents coefficients thermiques jusqu'à 0,17 W/m<sup>2</sup>K
- Le type DM est homologué par l'AEAI et atteint l'indice d'incendie 6q.3 (attestation d'utilisation AEA n° 14361)
- Lames isolantes disponibles en quatre modèles: mousse rigide en polystyrène expansé (EPS) 15 kg/m<sup>3</sup>, mousse rigide en polystyrène expansé avec adjonction de graphite (EPS lambda) 20 kg/m<sup>3</sup>, mousse rigide en polystyrène expansé intensif (EPS périmètre) 30 kg/m<sup>3</sup> ou laine minérale 165 kg/m<sup>3</sup>
- Possibilité de fabriquer les éléments dans des épaisseurs jusqu'à 180 mm
- Panneau support: aggloméré lié au ciment, résistant à l'humidité, aux chocs et ininflammable
- Imputrescible, résistant contre les parasites et les champignons
- Stable et sans gauchissement
- Aucun pont thermique, joints impeccables
- Lavable et résistant au lavage sous haute pression
- Face visible esthétique et attrayante
- Format pratique, poids léger
- Montage simple et rapide



### Description de produit

Les lames Iso plaquées Frinorm disposent de très bonnes capacités d'isolation thermique. Elles sont disponibles en quatre modèles différents: le type DS est fabriqué à partir de mousse rigide en polystyrène expansé (EPS) 15 kg/m<sup>3</sup>; le type DL contient de la mousse rigide en polystyrène expansé avec adjonction de graphite (EPS lambda) 20 kg/m<sup>3</sup>, le type DP contient de la mousse rigide en polystyrène expansé intensif (EPS périmètre) 30 kg/m<sup>3</sup>, tandis que le type DM est en laine minérale 165 kg/m<sup>3</sup>. Les lames Iso plaquées sont revêtues d'un aggloméré lié au ciment d'une épaisseur de 10 mm, qui est non seulement résistant à l'humidité et aux chocs, mais également ininflammable. Le type DM est homologué par l'AEAI et atteint l'indice d'incendie 6q.3 (attestation d'utilisation AEA n° 14361). Le montage est invisible et sans vissage apparent, grâce au profilé de montage en Z inséré dans la rainure de la surface isolante. La surface de couleur gris ciment des agglomérés liés au ciment est disponible brute ou avec une couche de fond blanc; elle peut rester brute ou être revêtue de peinture à dispersion. Les chants rainés-crêtés sur le pourtour du panneau garantissent des joints sans ponts thermiques et d'aspect parfait. Une fois assemblées et utilisées comme plafond, les lames Iso plaquées présentent une face visible esthétique et attrayante.

### Matériaux du type DS

Panneau support: aggloméré lié au ciment brut ou avec couche de fond blanc, 10 mm

Face isolante: mousse rigide en polystyrène expansé (EPS) 15 kg/m<sup>3</sup>, 40-170 mm

Collage: étanche D3 (EN 204-D3)

Accessoires: profilé de montage en Z en tôle galvanisée à chaud (2 pièces par lame) et cheville éclair, DBZ 6/4.5 Hilti (ou produit semblable avec certificat de plafond et anti-incendie)

### Matériaux du type DL

Panneau support: aggloméré lié au ciment brut ou avec couche de fond blanc, 10 mm

Face isolante: mousse rigide en polystyrène expansé avec adjonction de graphite (EPS lambda) 20 kg/m<sup>3</sup>, 40-170 mm

Collage: étanche D3 (EN 204-D3)

Accessoires: profilé de montage en Z en tôle galvanisée à chaud (2 pièces par lame) et cheville éclair, DBZ 6/4.5 Hilti (ou produit semblable avec certificat de plafond et anti-incendie)

### Matériaux du type DP

Panneau support: aggloméré lié au ciment brut ou avec couche de fond blanc, 10 mm

Face isolante: mousse rigide en polystyrène expansé intensif (EPS périmètre) 30 kg/m<sup>3</sup>, 40-170 mm

Collage: étanche D3 (EN 204-D3)

Accessoires: profilé de montage en Z en tôle galvanisée à chaud (2 pièces par lame) et cheville éclair, DBZ 6/4.5 Hilti (ou produit semblable avec certificat de plafond et anti-incendie)

### Matériaux du type DM

Panneau support: aggloméré lié au ciment brut ou avec couche de fond blanc, 10 mm

Face isolante: laine minérale 165 kg/m<sup>3</sup>, 40-140 mm

Collage: étanche D3 (EN 204-D3)

Accessoires: profilé de montage en Z en tôle galvanisée à chaud (2 pièces par lame) et cheville éclair, DBZ 6/4.5 Hilti (ou produit semblable avec certificat de plafond et anti-incendie)

### Surface

Les lames Iso plaquées sont disponibles avec un aggloméré lié au ciment brut ou avec couche de fond blanc. La surface de couleur gris ciment peut rester brute ou être revêtue de peinture à dispersion. La surface est lavable et résiste au lavage sous haute pression.

### Façonnage des chants

- Chants rainés-crêtés sur le pourtour
- Chanfrein, 1 mm

### Dimensions

Format: 1650 × 230 mm (0,379 m<sup>2</sup>)

Épaisseurs pour le type DS: 50, 60, 70, 80, 90, 100, 110, 120, 130, 140, 150, 160, 170, 180 mm

Épaisseurs pour le type DL: 50, 60, 70, 80, 90, 100, 110, 120, 130, 140, 150, 160, 170, 180 mm

Épaisseurs pour le type DP: 50, 60, 70, 80, 90, 100, 110, 120, 130, 140, 150, 160, 170, 180 mm

Épaisseurs pour le type DM: 50, 70, 90, 110, 130, 150 mm

### Coefficient de transmission thermique du type DS (valeurs U)

Épaisseur de l'élément	mm	50	60	70	80	90	100	110
Valeur U	W/m <sup>2</sup> K	0,790	0,654	0,558	0,487	0,431	0,387	0,351

Épaisseur de l'élément	mm	120	130	140	150	160	170	180
Valeur U	W/m <sup>2</sup> K	0,322	0,297	0,275	0,257	0,240	0,226	0,213

### Coefficient de transmission thermique du type DL (valeurs U)

Épaisseur de l'élément	mm	50	60	70	80	90	100	110
Valeur U	W/m <sup>2</sup> K	0,647	0,532	0,452	0,393	0,347	0,311	0,282

Épaisseur de l'élément	mm	120	130	140	150	160	170	180
Valeur U	W/m <sup>2</sup> K	0,258	0,237	0,220	0,205	0,192	0,180	0,170

### Coefficient de transmission thermique du type DP (valeurs U)

Épaisseur de l'élément	mm	50	60	70	80	90	100	110
Valeur U	W/m <sup>2</sup> K	0,710	0,578	0,492	0,428	0,379	0,340	0,308

Épaisseur de l'élément	mm	120	130	140	150	160	170	180
Valeur U	W/m <sup>2</sup> K	0,282	0,260	0,241	0,224	0,210	0,198	0,186

### Coefficient de transmission thermique du type DM (valeurs U)

Epaisseur de l'élément	mm	50	70	90	110	130	150
Valeur U	W/m²K	0,841	0,596	0,462	0,377	0,318	0,276

### Utilisation anti-incendie

Type DM: homologation de protection incendie AEAI n° 14361, indice d'incendie 6q.3

### Livraison

La livraison de la quantité nécessaire s'effectue sur palettes perdues avec emballage en film étirable.

### Conseil

Vous trouverez plus d'informations dans les fiches de données techniques.

Nos conseillers techniques se tiennent volontiers à votre disposition en cas de questions.

