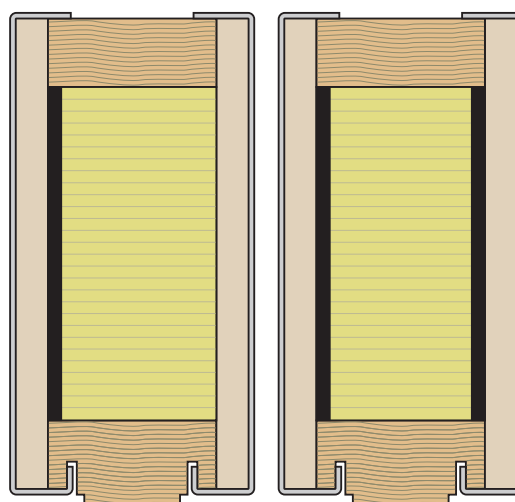
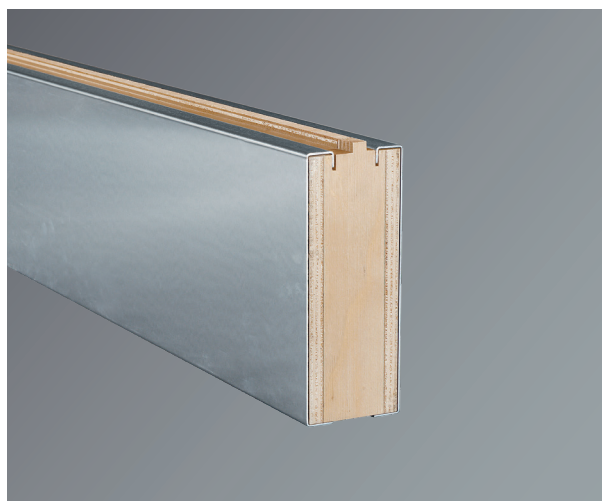


Elementi di ingrandimento per finestre in alluminio

Isolamento acustico

Descrizione del prodotto

Gli elementi di ingrandimento ad isolamento acustico Frinorm per finestre in alluminio sono la scelta ideale se occorre soddisfare requisiti di insonorizzazione e di isolamento termico elevati. Il guscio di alluminio viene fissato in modo puramente meccanico. A causa dell'elevato coefficiente di dilatazione dell'alluminio, il guscio di alluminio viene solo incastrato nella scanalatura di guida. Il guscio di alluminio è fornibile da Frinorm o sul luogo di montaggio per uno o entrambi i lati. Sono disponibili tutti i colori RAL e NCS. Gli elementi di ingrandimento ad isolamento acustico sono disponibili con pannello truciolare grezzo P5, E1 oppure con pannello di compensato AW100. A seconda dei requisiti di insonorizzazione gli elementi di ingrandimento sono dotati di una o due membrane bituminose impermeabilizzanti. L'isolamento termico utilizzato è la lana di vetro, 20 kg/m³. Gli elementi di ingrandimento vengono realizzati con rinforzi in legno d'abete rosso su tutti i lati. L'inserimento di rinforzi speciali ha luogo secondo specifica del cliente. Tutte le possibili lavorazioni dei bordi vengono eseguite su tutti i lati con macchine CNC secondo specifica del cliente.



Assortimento e struttura

Tipo	Pannello esterno e superficie	Isolamento termico	Rinforzo	Valori U	Valori dB
Pannello truciolare	10 mm o 16 mm su entrambi i lati, pannello truciolare grezzo P5, E1	Lana di vetro, 20 kg/m ³			Valori di insonorizzazione dal rumore fino a 43 dB
Compensato	12 mm su entrambi i lati, pannello di compensato AW100 grezzo	Isolamento acustico 1: 1 membrana bituminosa impermeabilizzante Isolamento acustico 2: 2 membrane bituminose impermeabilizzanti	Legno d'abete rosso, su tutti i lati (inserimento di rinforzi speciali secondo specifica del cliente)	Coefficienti di trasmissione termica fino a 0,3 W/m ² K (tabella valori U v. caratteristiche tecniche)	(tabella valori dB v. caratteristiche tecniche o download attestati di prova)

Spessori

Tutti gli spessori realizzabili da 40 mm a 99 mm.

Per spessori superiori a 100 mm v. elementi di ingrandimento per porte a sollevamento e scorrimento in alluminio.

Formati

Tutti i formati realizzabili da 500 × 95 mm a 3588 × 1294 mm.

Lavorazione CNC dei bordi

Tutte le possibili lavorazioni dei bordi vengono eseguite su tutti i lati con macchine CNC secondo specifica del cliente.

Consulenza

Per ulteriori informazioni si rimanda alle specifiche tecniche.

Per eventuali chiarimenti sono a disposizione i nostri consulenti tecnici.