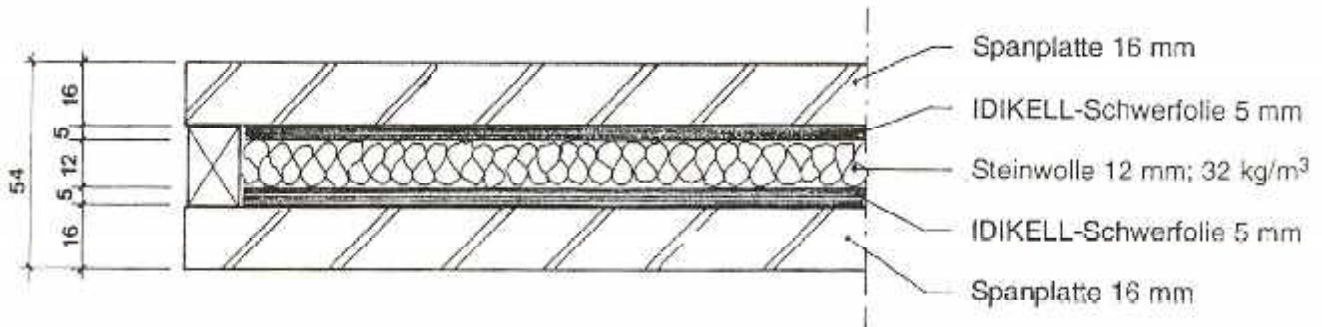


Gegenstand: Schallschutz-Verbreiterungselement 54 mm

- Aufbau: - Spanplatte 16 mm
 - Mittellage: 2 IDIKELL-Schwerfolien a 5 mm, 10 kg/m²
 Steinwolle 12 mm, und umlaufende Fichtenholzeinleimer
 - Spanplatte 16 mm



Messung: EMPA, Schallhaus 1, Prüfräume 2/5, Volumen: 56/47 m³
 Temperatur: 20 °C relative Luftfeuchtigkeit: 50 %

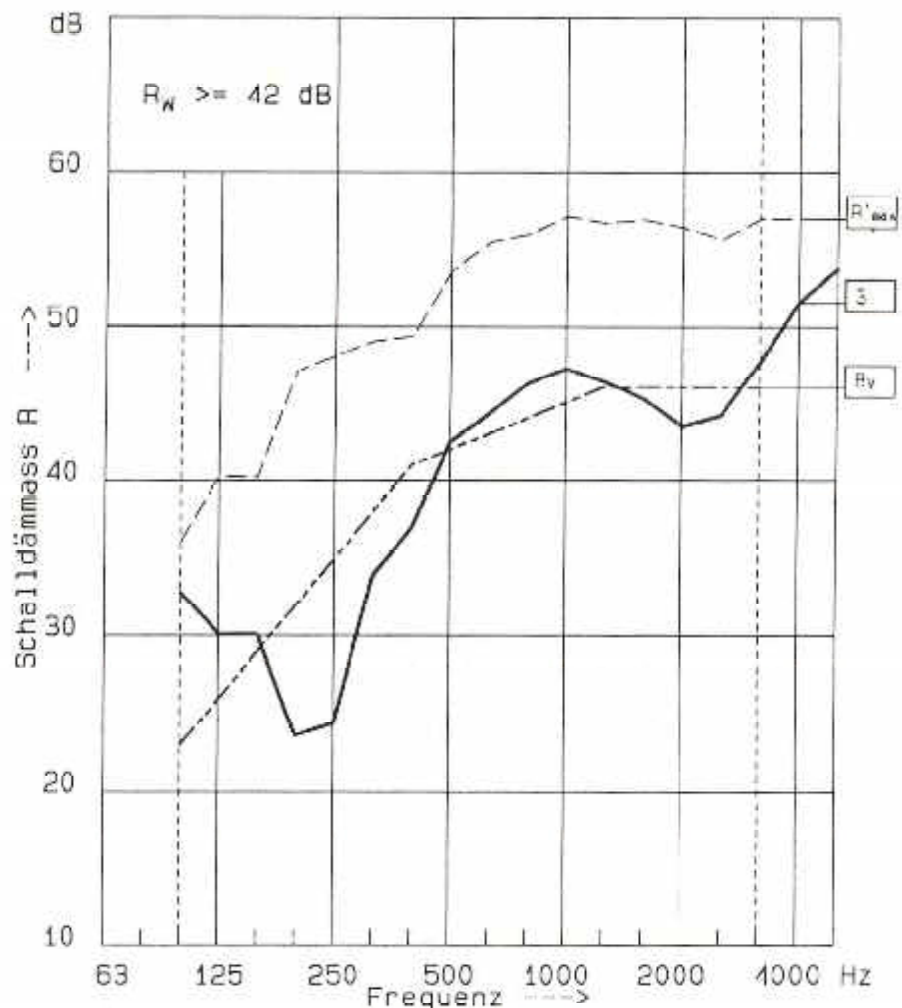
Datum: 1997-05-12

Masse pro m²: 44,7 kg/m²
 Dicke: 54,0 mm
 Prüffläche: 2,3 m²

Kurve 3 :

$R_w (C; C_{tr}) \geq 42 (-3; -7) \text{ dB}$
 Max. Abweichung: 11 dB bei 250 Hz

Frequenz [Hz]	R [dB]
100	>32,8
125	>30,2
150	>30,1
200	23,7
250	24,4
315	>33,9
400	>36,9
500	>42,5
630	>44,3
800	>46,3
1000	>47,2
1250	>46,4
1600	>45,2
2000	>43,5
2500	>44,2
3150	>47,6
4000	>51,5
5000	>53,8



R'_{max} : Maximaldämmung des Prüfstandes

B_0 : verschobene Bezugskurve

Auswertung: ISO/DIS 717-1 (1993)

Messmethode: EN 150 140-3 (1995)

Prüfschall: Breitbandrauschen

Empfang: Terzbandfilter